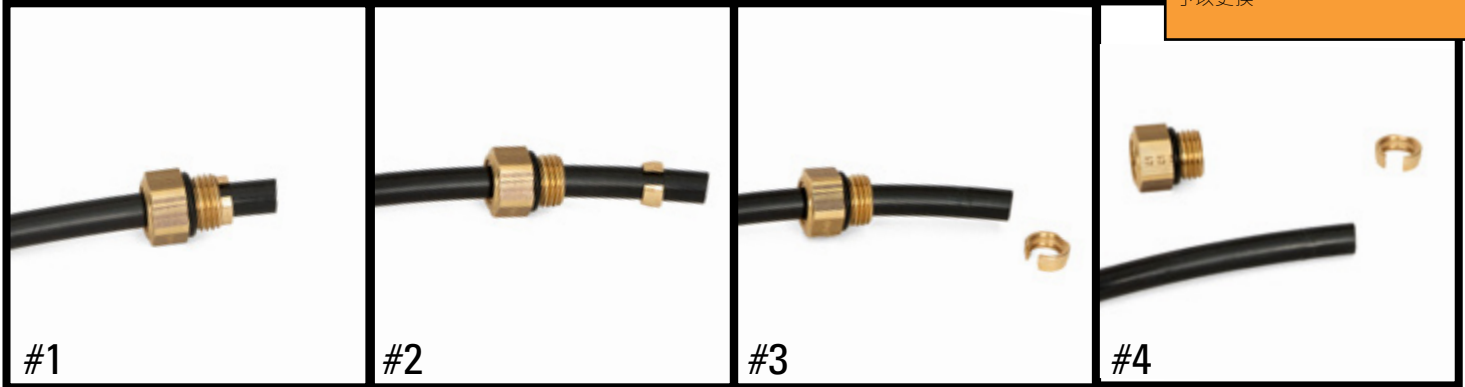


拆卸



将原空气管路插入新气管接头之前，请先拆下旧的原厂空气管路接头。

注意： 空气管路上的划痕和/或切口可能会造成泄漏。插入之前，请先检查空气管路。如果空气管路损坏，应予以更换。



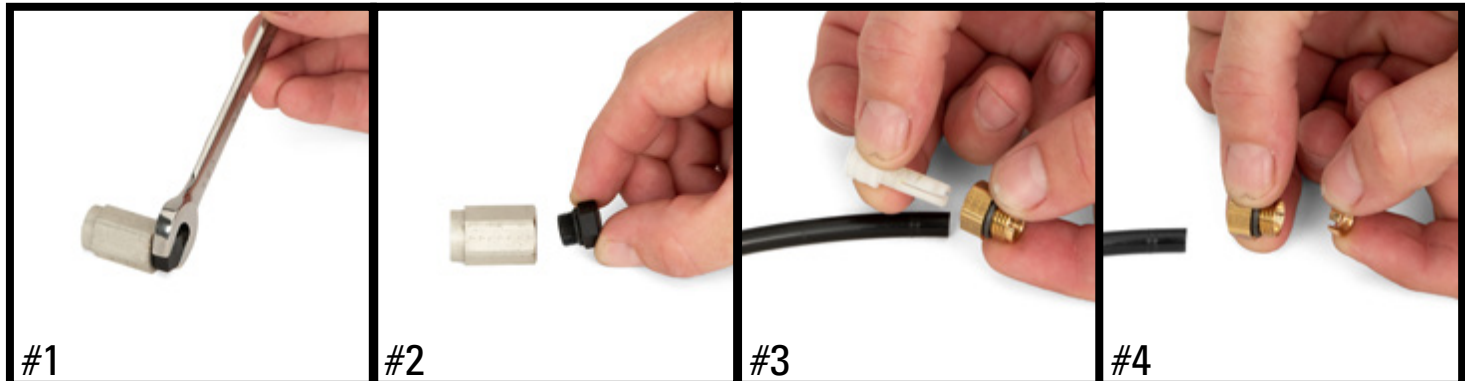
#1 原气管接头

#2 将螺纹部分沿着管路向上滑动，打开夹头，方便拆卸

#3 滑出空气管路的气管接头

#4 空气管路已做好安装准备

安装 - 使用套件中提供的新气管接头

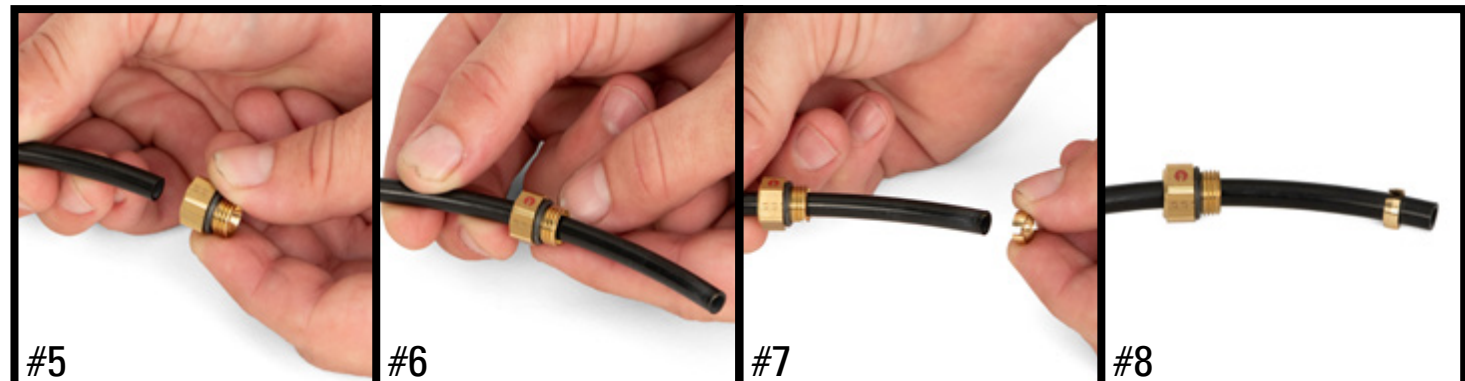


#1 使用扳手拧松带螺纹的塑料塞

#2 拆下螺纹塑料塞并丢弃

#3 拆下运输销并丢弃

#4 将空气管路插入接头和夹头



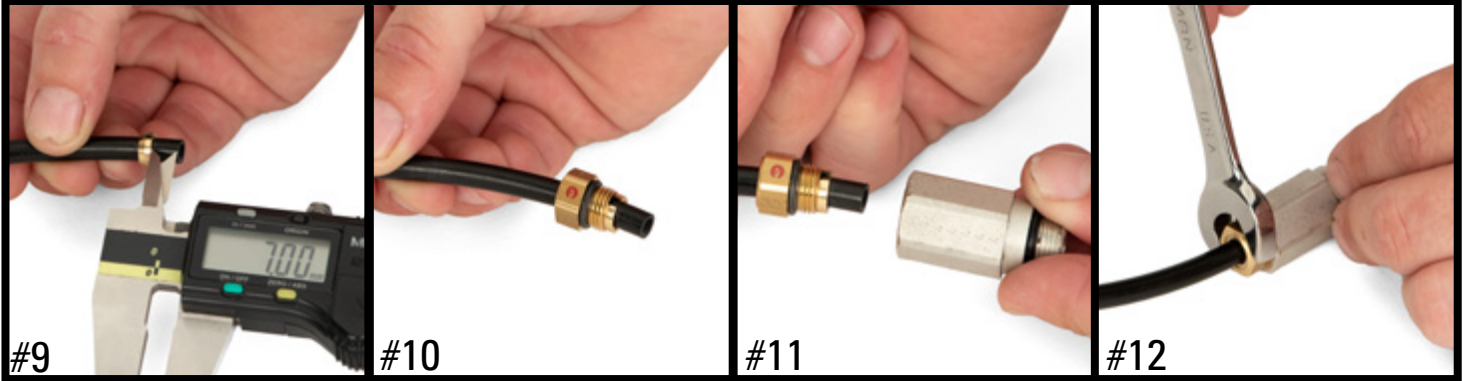
#5 将空气管路插入接头和夹头

#6 将空气管路插入接头和夹头

#7 将空气管路插入接头和夹头

#8 空气管路应超出夹头6-8毫米

Arnett®阿尔诺特注重产品质量。如您对阿尔诺特的任何产品存有疑问或困难，请与阿尔诺特联系，正常工作时间请致电 800-251-8993，或发送电子邮件至 techassistance@arnottinc.com。
(欧洲请致电+31 (0)73 7850 580，或发送电子邮件至 info@arnotteurope.com)



#9

空气管路应超出夹头6-8毫米
空气管路应超出夹头6-8毫米

#10

向外拉气管接头，卡住夹头

#11

将接头和空气管路插入阀门

#12

拧紧接头，扭矩约3.5NM
(31 IN-LBS/2.5 FT-LBS)

Arnott®阿尔诺特注重产品质量。如您对阿尔诺特的任何产品存有疑问或困难，请与阿尔诺特联系，正常工作时间请致电 800-251-8993，或发送电子邮件至 techassistance@arnottinc.com。
(欧洲请致电+310)737850580，或发送电子邮件至 info@arnotteurope.com)