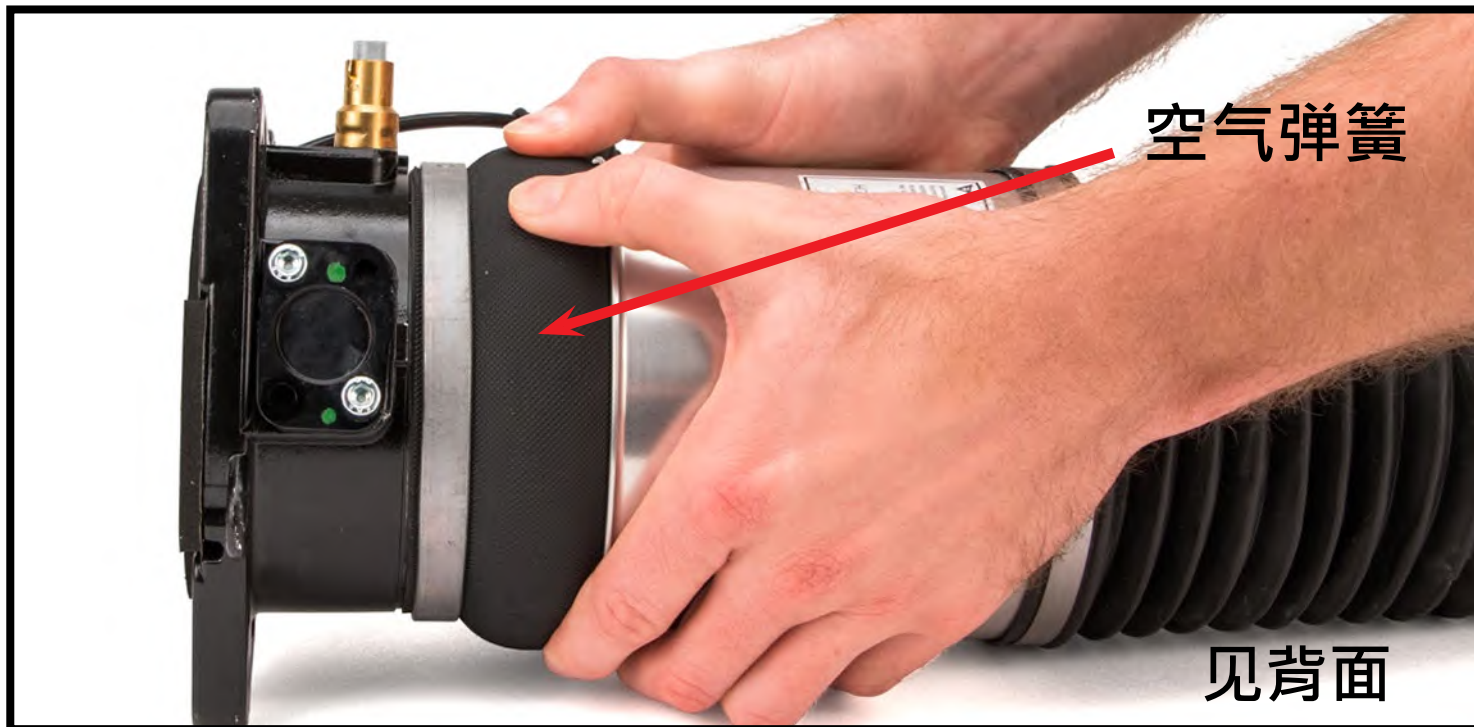


本产品发货时已加压；安装之前，请按压空气弹簧的外露部分，进行适当充气。发硬的空气弹簧类似下图。如果空气弹簧未充气或与下图不符，请联系您的授权零售商。



请勿拆卸单向阀。



拆下螺纹塞并丢弃。



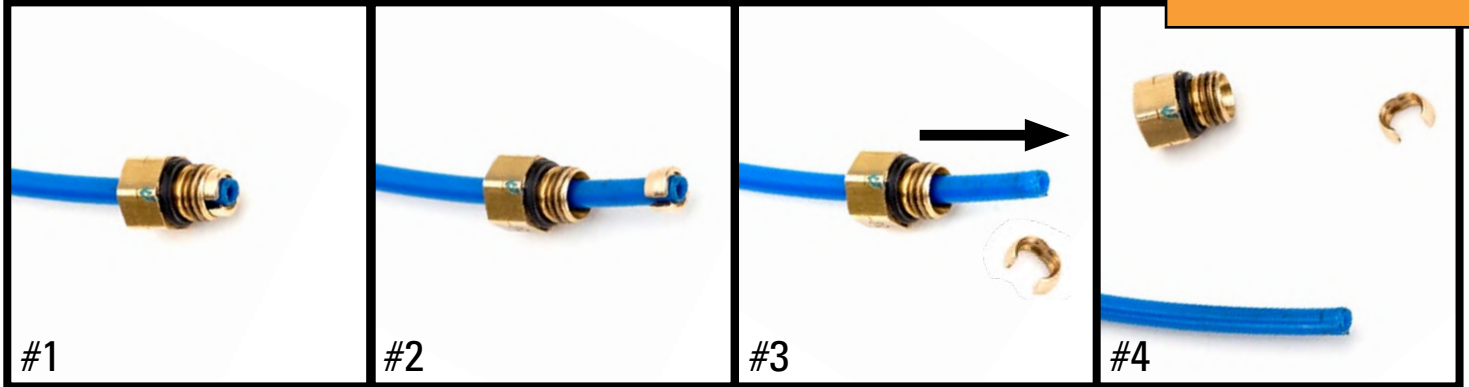
Arnott® 阿尔诺特注重产品质量。如您对阿尔诺特的任何产品存有疑问或困难，请与阿尔诺特联系，正常工作时间请致电 800-251-8993，或发送电子邮件至 techassistance@arnottinc.com。
(欧洲请致电 +31 (0)73 7850 580，或发送电子邮件至 info@arnotteurope.com)

拆卸



在将原空气管路插入到新气管接头之前，请先拆下旧的原厂空气管路接头。

注意：空气管路上的划痕、和/或切口可能会造成泄漏。插入之前，请先检查空气管路。如果空气管路损坏，应予以更换。



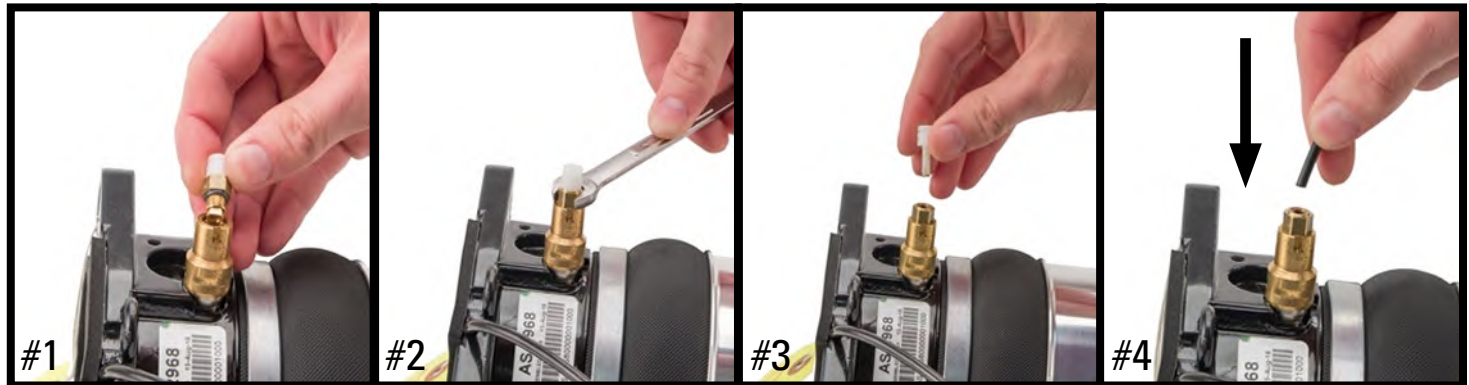
#1 原厂气管接头

#2 将螺纹部分沿着管路向上滑动，打开夹头，便于拆卸

#3 滑出空气管路上的气管接头

#4 空气管路已做好安装准备

安装 - 使用套件中提供的新气管接头

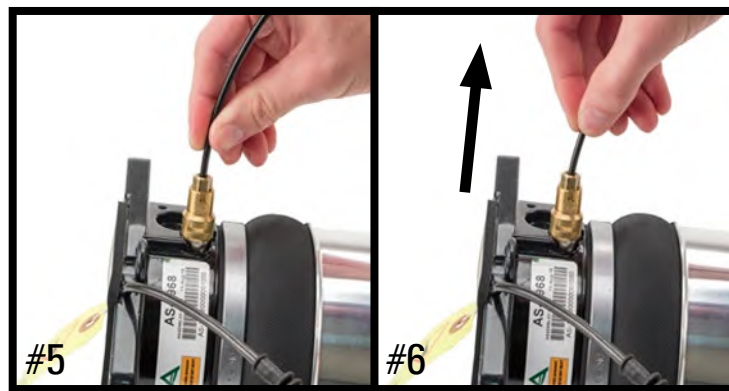


#1 将提供的空气管路接头装进阀门

#2 拧紧接头，扭矩约2 NM (18 IN-LBS/1.5 FT-LBS)

#3 拆下运输销并丢弃

#4 将空气管路插入空气管路接头，直至完全固定



#5 空气管路已插入

#6 轻轻往外拉空气管路，确认已经完全与接头固定

Arnott® 阿尔诺特注重产品质量。如您对阿尔诺特的任何产品存有疑问或困难，请与阿尔诺特联系，正常工作时间请致电 800-251-8993，或发送电子邮件至 techassistance@arnottinc.com。
(欧洲请致电 +31 (0)73 7850 580，或发送电子邮件至 info@arnotteurope.com)