



安装手册

ASE-4374

Arnott全新左前电控eRide支柱总成
保时捷卡宴 (92A)
大众途锐 (7P5/6)



设计精良，经久耐用

祝贺您购买了ARNOTT®悬架产品

我们非常自豪能为您提供高质量的产品和所需的所有技术支持。
感谢您对我公司和ARNOTT产品的信任。

正确的安装可以让您体验并享受到本系统的优势。在为您的车辆安装上这些组件之前，请先花一点时间阅读本安装说明。应由完全合格且经过认证的汽车专业人员进行空气悬架产品的拆卸和安装操作。

安装新空气悬架系统时，还应了解所有必要的安全措施。这包括适当地升高和固定车辆，并释放储能，防止人身伤害或财产损失。

基本信息

阅读本手册即表示您同意相关通用条款、免责和无损害协议约定的条款，全文详见www.arnottinc.com和www.arnotteurope.com。



警告：

空气悬架系统处于压力状态（最高10 bar，或150 lbf/in）。拆卸前，应确认压力已经释放，空气悬架系统的电源已断开。系统应避免沾染污垢或油脂。维修空气悬架系统时，务必佩戴标准的手、耳和眼睛保护装置。

- 储存温度不得低于5°F (-15°C) 或高于122°F (50°C)。
- 避免损坏空气管路和电线。
- 必须由完全合格的专业人员拆卸和安装。
- 使用汽车制造商的诊断软件。

注意：

不按说明书规定的方法或顺序操作，可能会损坏车辆和空气悬架系统。

为了避免操作电子元件时发生短路，请参阅您的用户手册，了解如何断开蓄电池。

关于车辆正确的千斤顶支点及其它保养、安全和维护说明，请参阅您的用户手册，维修手册，或咨询汽车经销商。在任何情况下，如未获得充分的支撑，不得在车辆下方作业，因为这有可能引发严重的伤亡事故。

该车辆包含一套“密闭空气供给系统”。更换零部件时需要正确遵循原厂维修手册中规定的程序。否则可能导致零部件损坏和/或系统故障。

注意:

该车辆包含一套“密闭空气供给系统”。更换零部件时需要正确遵守原厂维修手册中规定的程序。否则可能导致零部件损坏和/或系统故障。

拆卸空气支柱

1. 将方向盘调整为正对前方。
2. 升起车辆。
3. 拆下对应的前轮。(图 1)



图 1

4. 打开发动机盖并拆下相应的发动机侧装饰板·露出顶胶和电气接头。(图 2·3·4)



图 2



图 3



图 4

5. 断开与支柱的电气连接。(图 5、6)



图 5



图 6

6. 松开并拆下支柱顶部安装螺母。(图 7)



图 7

7. 松开并拆下空气管路，然后拆下并丢掉原厂OE空气接头。(图 8·9)



图 8

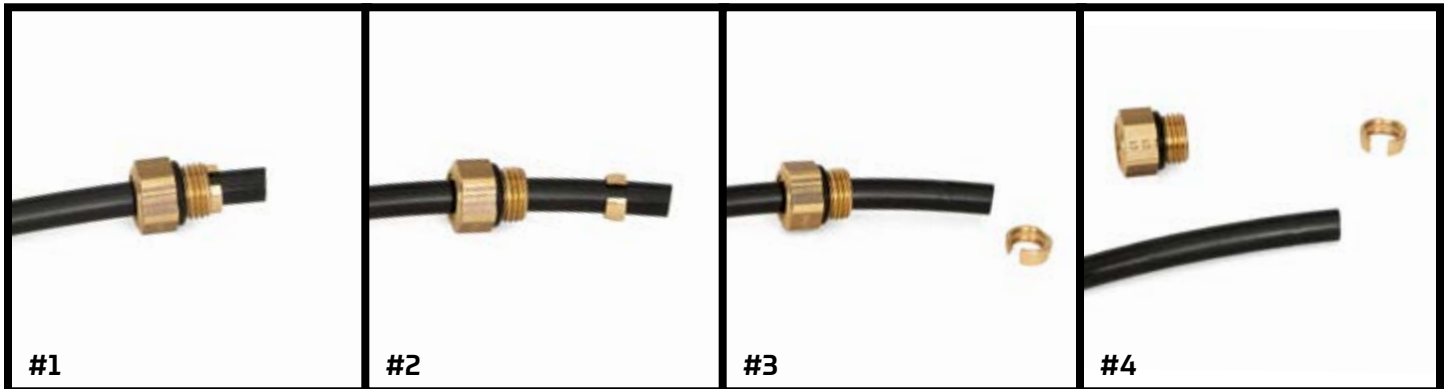
拆卸原厂OE空气接头



在将现有的空气管路插入新的空气支柱上前，请先拆下并丢掉旧的原装空气管路接头。

注意:

空气管路上的划痕和/或切口可能会造成泄漏。接入之前，请先检查空气管路。如果空气管路损坏，应进行更换。



#1 原厂OE空气管路接头

#2 向上沿管路移动螺纹部分
移开并取下来头

#3 从空气管路上拆下气管接头

#4 丢掉原厂气管接头

图 9

8. 断开高度传感器连接。(图10、11)



图 10



图 11

9. 松开制动软管卡环。(图 12)



图 12

10. 断开ABS传感器卡环和连接。(图13·14)



图 13



图 14

11. 将球头从主轴总成上分离。(图 15·16)



图 15



图 16

12. 松开并拆下顶部稳定杆端部的连接螺栓和螺母。(图 17·18)



图 17



图 18

13. 松开底部稳定杆端部的连接螺母，不要拆下。(图 19)



图 19

14. 松开并拆下底部支柱螺栓。(图 20、21)

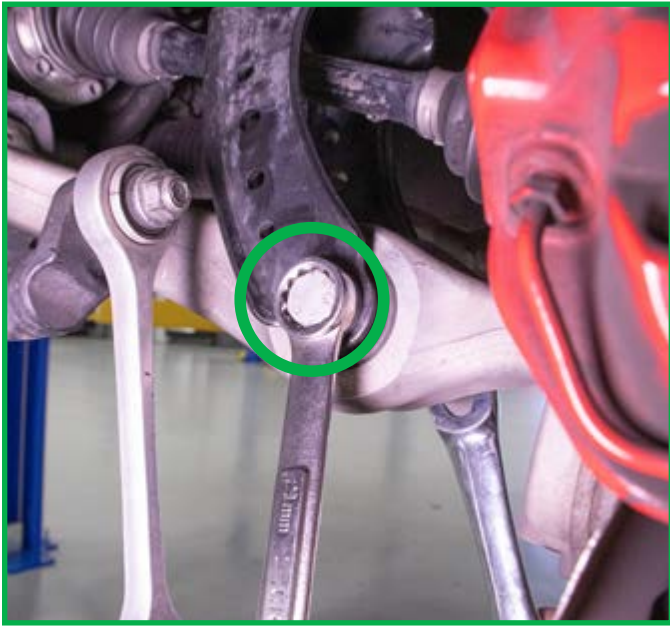


图 20



图 21

15. 从车上拆下支柱总成。(图 22)



图 22

16. 拆卸完成。

安装eRide电控主动空气支柱总成



警告：

在安装过程中，请按照制造商的规范要求拧紧所有的螺母和螺栓。

1. 将新的Arnott空气支柱总成安装到车辆上。(图 23)



图 23

2. 将新的Arnott空气支柱总成安装到车辆上。(图 23)

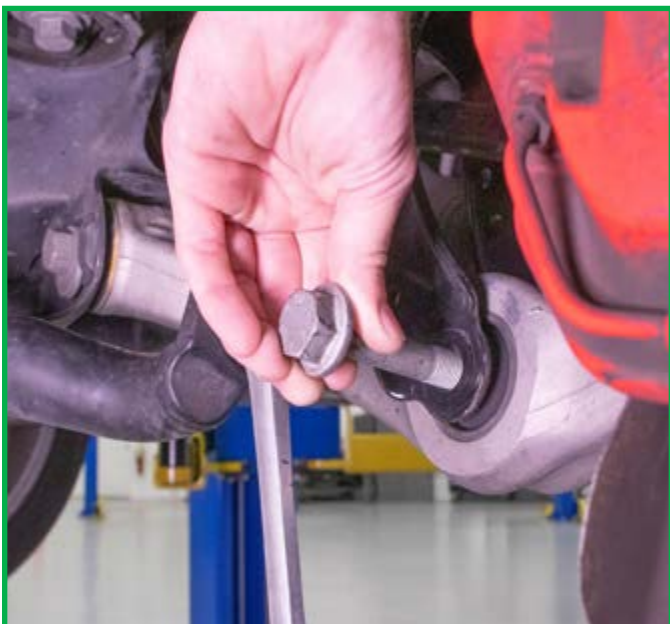


图 24



图 25

3. 重新安装顶部稳定杆端部的连接螺栓和螺母，并按照制造商的规范拧紧。(图 26、27)



图 26



图 27

4. 按照制造商的规范拧紧底部稳定杆端部的连接螺母。(图 28)



图 28

5. 重新安装上部球头连接螺母并按照制造商的规范拧紧。(图 29、30)



图 29



图 30

6. 重新连接制动软管和ABS传感器导线卡环。(图 31, 32)



图 31



图 32

7. 重新连接ABS传感器导线。(图 33)



图 33

8. 重新连接高度传感器并按照制造商的规范拧紧。(图 34、35)



图 34

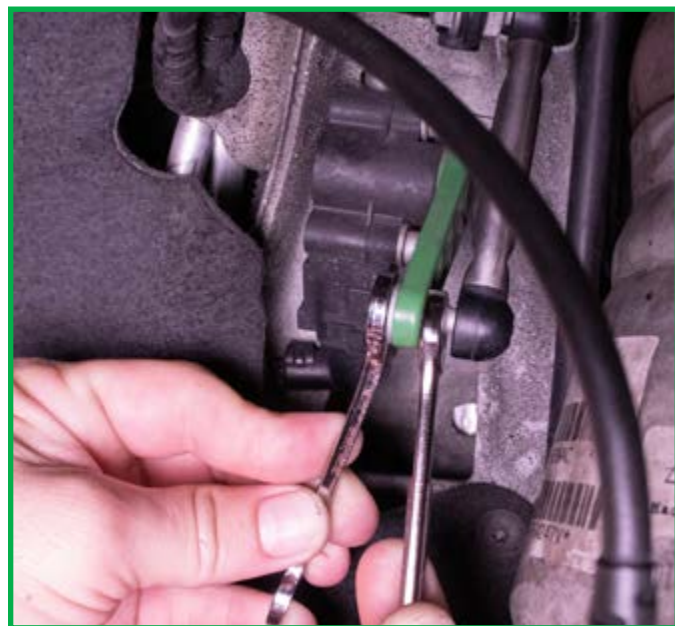
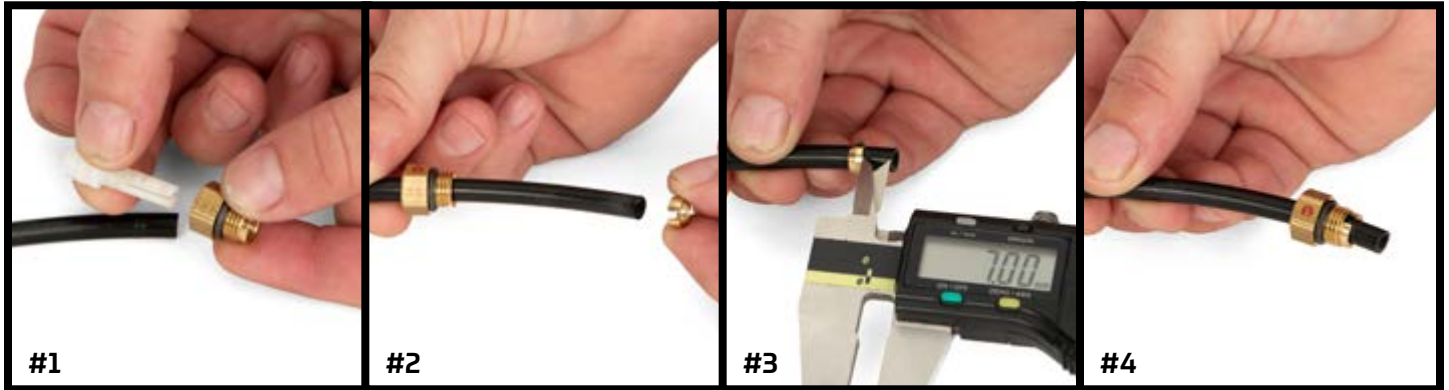


图 35

9. 将Arnott空气接头安装到现有的空气软管上。(图 36)

安装ARNOTT空气接头

注意： 空气管路上的划痕和/或切口可能会造成泄漏。接入之前，请先检查空气管路。如果空气管路损坏，应进行更换。



#1 拆下并丢掉运输销

#2 将空气软管穿入
接头和卡扣

#3 空气软管端部距离
卡扣应大约6-8MM

#4 向外拉动空气接头
以锁死卡扣

图 39

10. 重新安装空气软管并按照制造商的规范拧紧。(图 37)



图 37

11. 安装随产品附带的三个顶部支柱安装螺母，并按照制造商的规范拧紧。(图 38)



图 38

12. 重新连接空气支柱的电气接头。(图 39)



图 39

13. 重新将侧装饰板安装到在发动机盖下面。(图 40)



图 40

- 14. 关上发动机盖。
- 15. 重新安装车轮。
- 16. 降下车辆。
- 17. 安装完成。

Arnott™

Suspension Products

Arnott 美国商务办公室:

www.Arnottinc.com

100 Sea Ray Drive
Merritt Island, FL 32953

电话: 800.251.8993

321.868.3016

传真: 321.868.3703

Email: techassistance@Arnottinc.com

Arnott 欧洲商务办公室:

www.Arnotteurope.com

Docterskampstraat 1E/1F, 3
5222 AM 's-Hertogenbosch (NL)

荷兰电话: +31 73 7850 580

德国电话: +31 85 2087 438

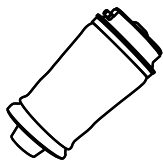
英国电话: +44 203 3186 124

比利时电话: +32 258 846 90

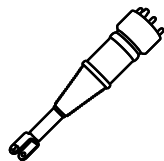
西班牙电话: +34 91 901 10 56

法国电话: +32 78 48 46 93

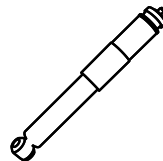
Email: info@Arnotteurope.com



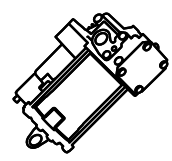
空气弹簧



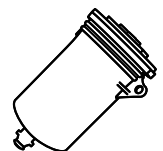
空气支柱



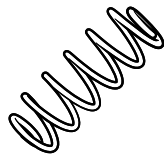
减震器



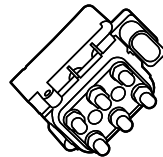
压缩机



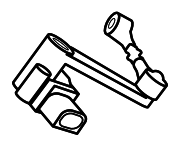
干燥器



螺旋弹簧转换套件



电磁阀块



底盘高度传感器