

祝贺您购买阿尔诺特空气悬架产品。我们非常自豪能够以行业最具竞争力的价格为您提供这款阿尔诺特公司的优质产品。感谢您对我公司和此款产品的信任！

正确的安装可以让你您体验并享受到本系统的优势。在为您的车辆安装上这些组件之前，请先花一点时间阅读本安装说明。拆卸和安装空气悬架产品应由完全合格的、具有自动化系统工程师 (ASE) 资格的专业人员完成。

安装新空气悬架系统时，还应了解所有必要的安全措施。这包括适当地升高和固定车辆，并释放储能，防止人身伤害或财产损失。

“设计精良，经久耐用”



警告：空气悬架系统处于压力状态（最高10 bar，或150 lbf/in）。拆卸前，应确认压力已经释放，空气悬架系统的电源已断开。系统应避免沾染污垢或油脂。维修空气悬架系统时，务必佩戴标准的手、耳和眼睛防护装置。

阿尔诺特注重产品质量。如您对阿尔诺特的任何产品存有疑问或困难，请与阿尔诺特联系，正常工作时间请致电800-251-8993，或发送电子邮件至techassistance@arnottinc.com。
(欧洲请致电+31 (0)73 7850 580，或发送电子邮件至info@arnotteurope.com)。

基本信息:

阅读本手册即表示您同意相关通用条款、免责和无损害协议约定的条款，全文详见www.arnottinc.com。

- 储存温度不得低于5°F (-15°C) 或高于122°F (50°C)。
- 避免损坏空气管路和电线。
- 必须由完全合格的专业人员拆卸和安装。
- 使用汽车制造商的诊断软件。

警告：不按说明书规定的方法或顺序操作，可能会损坏车辆和空气悬架系统。



为了避免操作电子元件时发生短路，请参阅您的用户手册，了解如何断开蓄电池。



关于车辆正确的千斤顶支点及其它保养、安全和维护说明，请参阅您的用户手册，维修手册，或咨询汽车经销商。在任何情况下，如未获得充分的支撑，不得在车辆下方作业，因为这有可能引发严重的伤亡事故。

空气支柱拆卸

1. 将方向盘调整为正对前方。
2. 升高车辆。
3. 拆下后轮。
4. 拆下后窗垫的侧面盖板，露出空气支柱的顶部（位于后窗区域）。(图1·2)



图1

图2

5. 拧松并拆下空气支柱顶部的三(3)个安装螺母。断开空气管路。(图3)

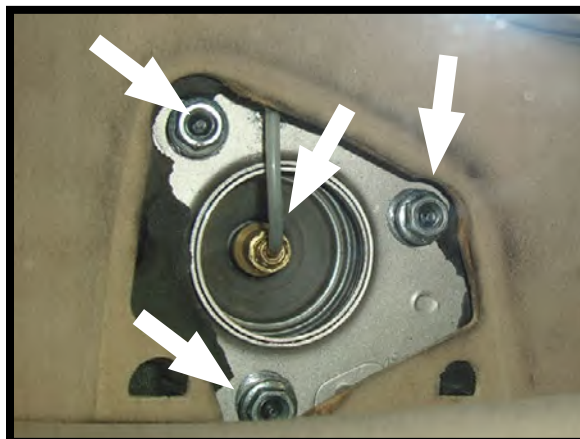


图3

6. 拆下橡胶套，断开连接减震器电磁阀的电气接头。(图4·5)

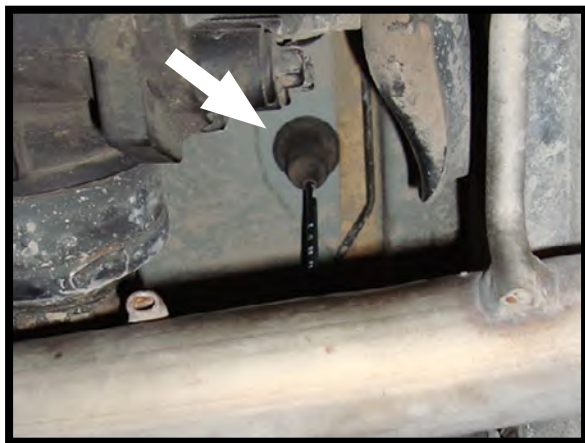


图4

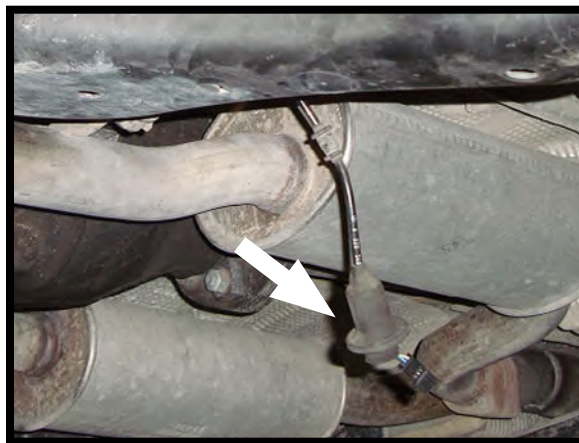


图5

7. 拆下制动卡钳固定卡子。(图6)



图6

8. 拧松制动卡钳后面的两(2)个螺栓。(图7)

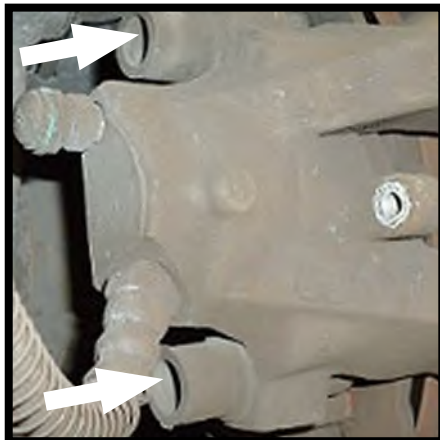


图7

9. 断开传感器接头, 拆下传感器支架。(图8·9)



图8



图9

10. 固定好制动卡钳。(图10)

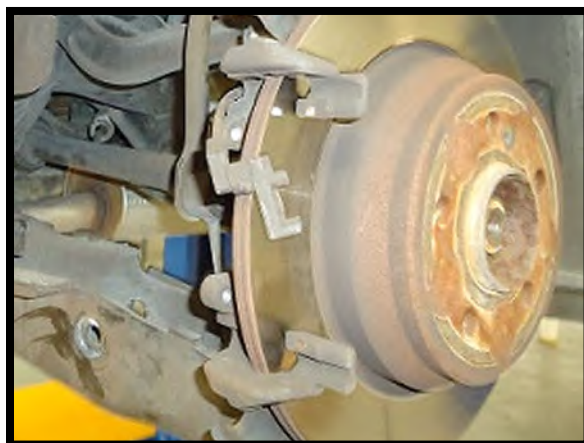


图10

11. 拆开外悬架臂。(图11)

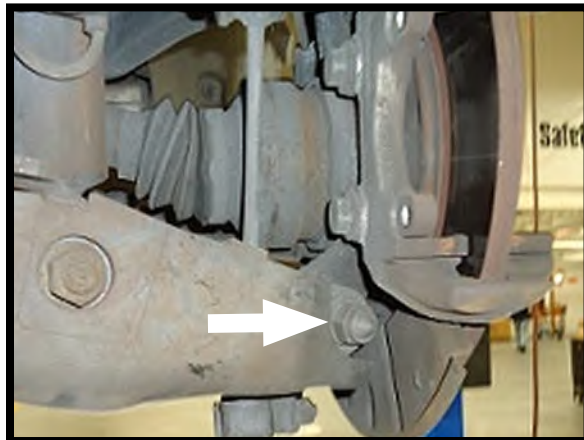


图11

12. 拆卸稳定杆连杆。(图12·13)

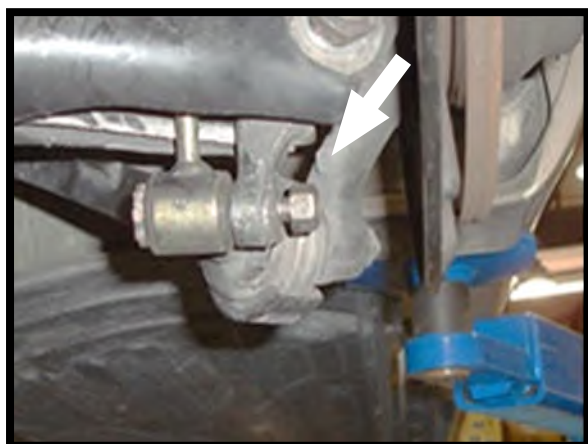


图12



图13

13. 拆卸连接支柱总成与悬架臂的螺母和螺栓。(图14)



图14

14. 稍微拧松下控制臂螺母(使下控制臂可向下摆动)。(图15)

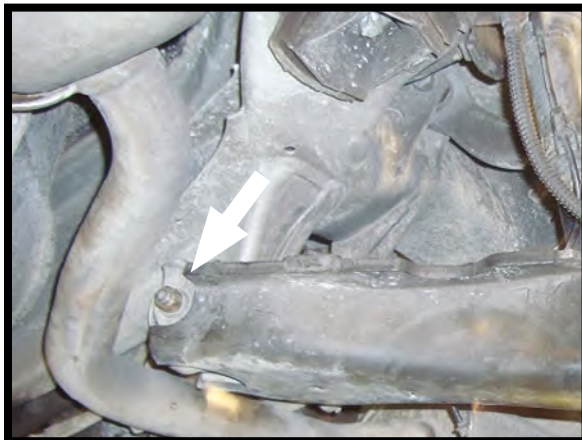


图15

15. 从车上拆下支柱总成。(图16·17)



图16



图17

空气支柱安装



在安装过程中, 请按照制造商的规范要求拧紧所有的螺母和螺栓。

1. 空气支柱的安装顺序与拆卸顺序相反。